

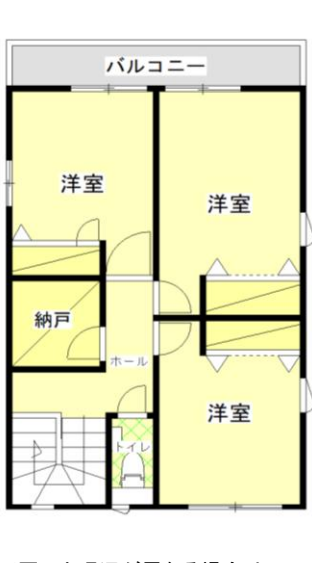

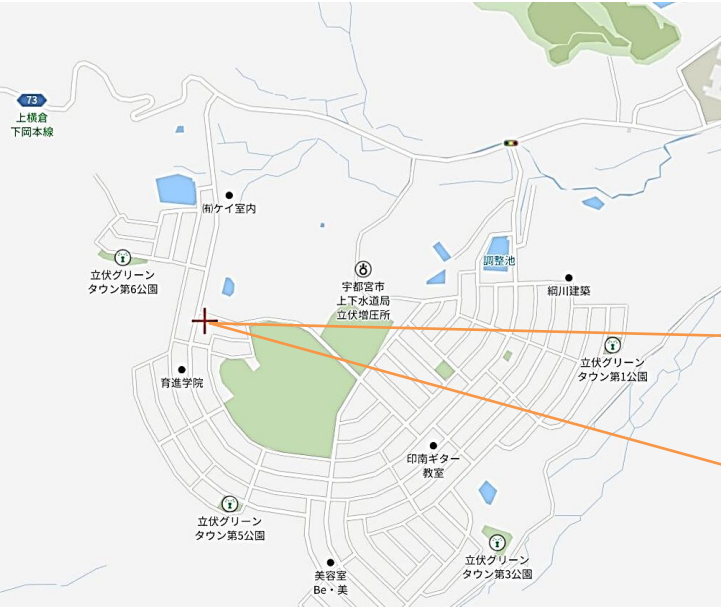


中古住宅情報			物件名	宇都宮市立伏町	価格	21,700,000	円	
土地	建築条件	-						
	所在地	〒 3 2 9 - 1 1 1 6 宇都宮市立伏町字大石948番地105						
	面積(公簿)	237.13 m ² (約 71.73 坪)						
	権利形態	所有権						
	地目	宅地 現況 宅地						
	道路種類	公道(建築基準法42条1項1号)						
	接面方位	西・北 接道幅員 約18m・約9 m						
	私道負担	無 負担面積 - m ²						
建物	構造	木造かわら・ソーラーパネルぶき2階建						
	築年月	2022年(令和4年)11月						
	面積	1F	45.99	m ²	(約 13.91 坪)			
		2F	45.99	m ²	(約 13.91 坪)			
		地下	-	m ²	(約 - 坪)			
		合計	91.98	m ²	(約 27.82 坪)			
	間取り	3LDK						
	現況	所有者居住中						
	明渡し	相談						
	その他	-						
	公法上	用途地域	市街化区域: 第1種中高層住居専用地域					
		建ぺい率	60	%	容積率	200	%	
計画道路		-						
設備	その他制限	河内町グリーンタウン地区						
	水道	公営(前面道路配管75mm、敷地内配管20mm)						
	ガス	個別プロパンガス						
	排水	公共下水道						
	電気	東京電力(自由化により指定無し)						
	その他	-						
	周辺状況	小学校	田原西小学校	約 1600 m	徒歩約 20 分			
中学校	田原中学校	約 3700 m	徒歩約 47 分					
交通	-	約 m	徒歩約 分					
その他								
備考	■立伏グリーンタウン内物件 ■セキスイハイムの2×6住宅「グランツーユー」 ■契約不適合責任免責となります ■現況、駐車場はありません							

	1F		2F	
				

北西側より撮影現地外観【2025年10月撮影】 ※街並みを含む



取引態様

専任媒介

営業担当

高山 雅明

広告主

栃木セキスイハイム株式会社

TEL 0120-816-417

TEL 028-638-8808
FAX 028-639-6070

〒321-0953 栃木県宇都宮市東宿郷5-3-4/1-1F

営業 : AM9 : 00~PM18 : 00 (水曜定休)

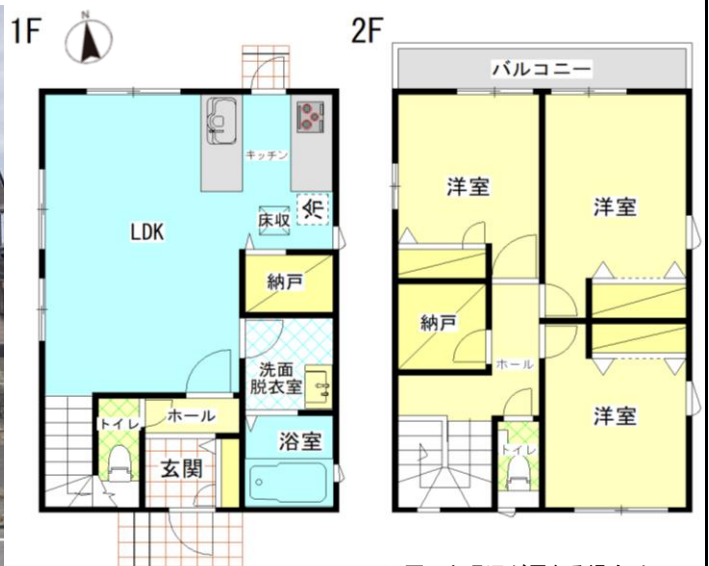
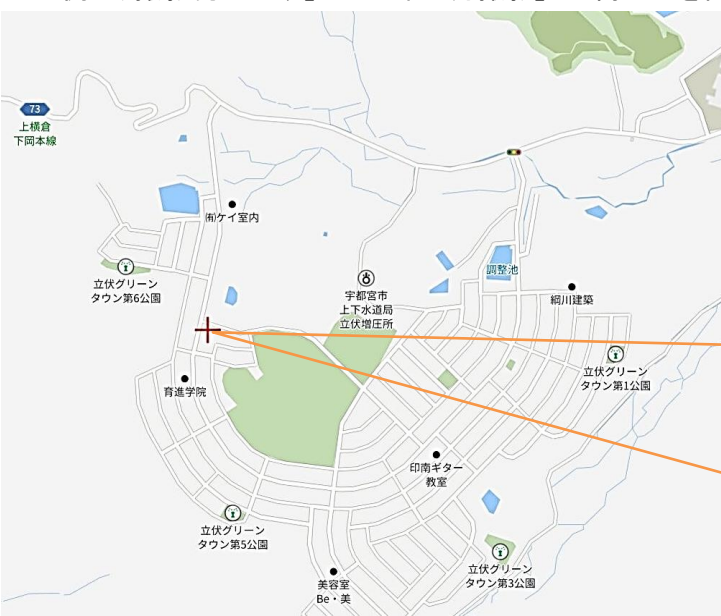
※ 広告掲載 不可

栃木県知事免許(14)1565号 (公社)栃木県宅地建物取引業協会員

(公社)全国宅地建物取引業保証協会員 (公社)首都圏不動産公正取引業協議会員



北西側より撮影現地外観【2025年10月撮影】※街並みを含む



※図面と現況が異なる場合は、
現況優先となります。

