
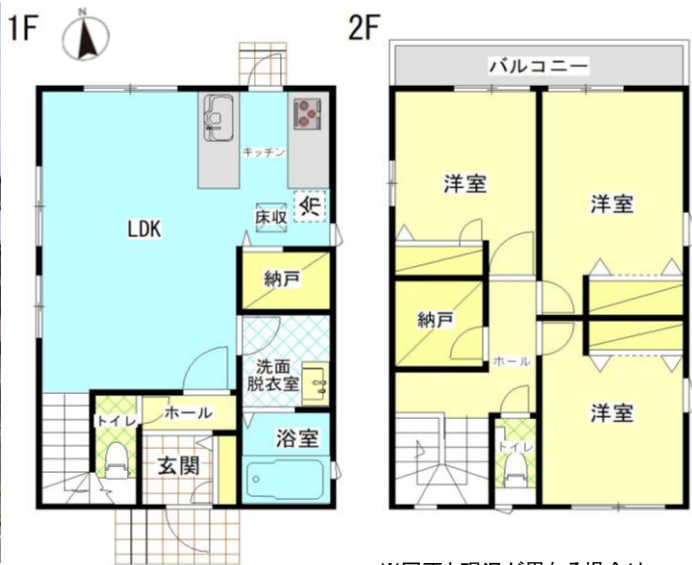




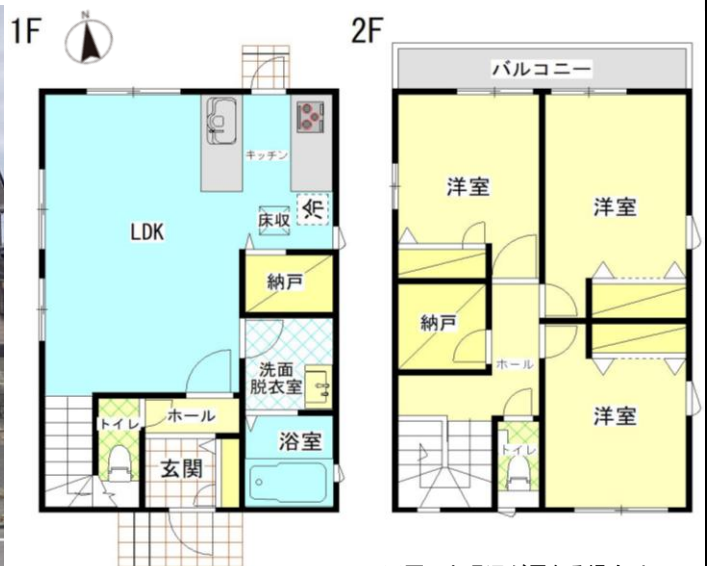
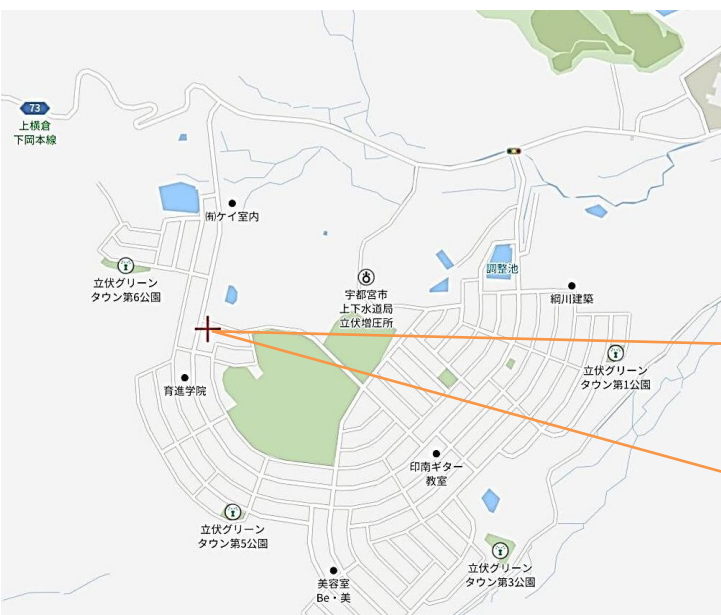
中古住宅情報			物件名	宇都宮市立伏町	価格	19,800,000	円
土地	建築条件	—					
	所在地	〒 3 2 9 — 1 1 1 6 宇都宮市立伏町字大石948番地105					
	面積(公簿)	237.13 m <sup>2</sup> ( 約 71.73 坪 )					
	権利形態	所有権					
	地目	宅地 現況 宅地					
	道路種類	公道(建築基準法42条1項1号)					
	接面方位	西・北 接道幅員 約18m・約9 m					
	私道負担	無 負担面積 — m <sup>2</sup>					
建物	構造	木造かわら・ソーラーパネルぶき2階建					
	築年月	2022年(令和4年)11月					
	面積	1F 45.99 m <sup>2</sup> ( 約 13.91 坪 )					
		2F 45.99 m <sup>2</sup> ( 約 13.91 坪 )					
		地下 — m <sup>2</sup> ( 約 — 坪 )					
		合計 91.98 m <sup>2</sup> ( 約 27.82 坪 )					
	間取り	3LDK					
	現況	所有者居住中					
	明渡し	相談					
	その他	—					
公法上	用途地域	市街化区域: 第1種中高層住居専用地域					
	建ぺい率	60 %	容積率	200 %			
	計画道路	—					
設備	その他制限	河内町グリーンタウン地区					
	水道	公営(前面道路配管75mm、敷地内配管20mm)					
	ガス	個別プロパンガス					
	排水	公共下水道					
	電気	東京電力(自由化により指定無し)					
	その他	—					
	小学校	田原西小学校	約 1600 m	徒歩約	20 分		
	中学校	田原中学校	約 3700 m	徒歩約	47 分		
周辺状況	交通	—	約 m	徒歩約	分		
	その他						
備考	■立伏グリーンタウン内物件						
	■セキスイハイムの2×6住宅「グランツーユー」						
	■契約不適合責任免責となります						
	■現況、駐車場はありません						
取引態様	専任媒介						
営業担当	高山 雅明						

	
北西側より撮影現地外観【2025年10月撮影】 ※街並みを含む	
	
	
※図面と現況が異なる場合は、 現況優先となります。	

広告主	栃木セキスイハイム株式会社	TEL 0120-816-417	TEL 028-638-8808
			FAX 028-639-6070
	〒321-0953 栃木県宇都宮市東宿郷5-3-4/1-1F 営業: AM9:00~PM18:00(水曜定休) ※ 広告掲載 不可		
	栃木県知事免許(14)1565号 (公社)栃木県宅地建物取引業協会員 (公社)全国宅地建物取引業保証協会員 (公社)首都圏不動産公正取引業協議会員		



北西側より撮影現地外観【2025年10月撮影】※街並みを含む



※図面と現況が異なる場合は、  
現況優先となります。

