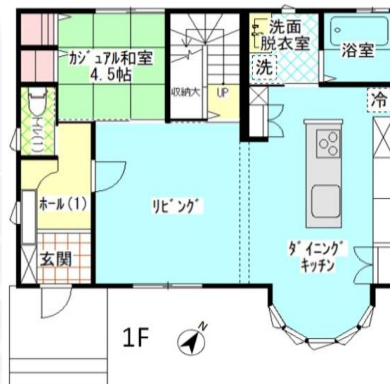




現地外観 南東側より撮影
掲載写真2025年3月 撮影



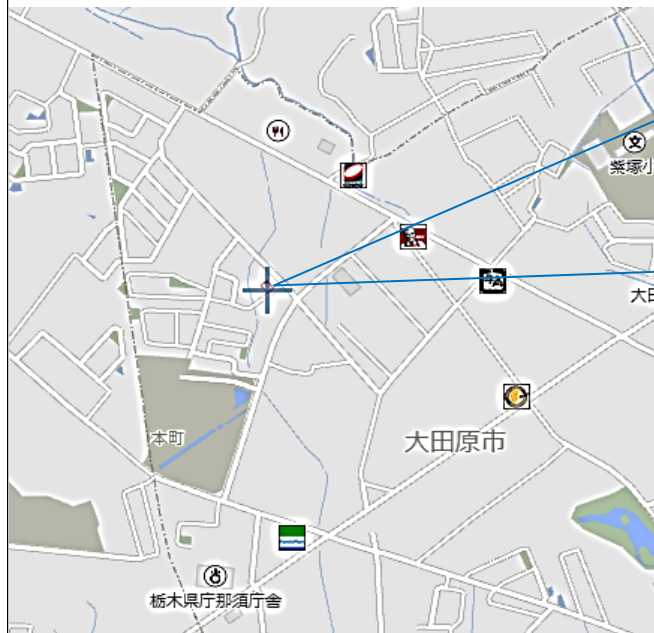
グランツーユーV
2×6住宅

【アピールポイント】

- 築浅邸
- 外壁/タイル外壁
- 屋根材/平板瓦
- ベタ基礎/アルミ・樹脂複合サッシ
- カーテンとエアコン2台付。
- スーパー・ドラッグストア・コンビニが歩いて10分以内です。



※図面と現況が異なる場合は、現況優先となります。2F



〒 3 2 4 — 0 0 4 1

所在地	栃木県大田原市本町一丁目2703番243、 -248、-263			
土地	面積(公簿)	221.56	m ²	(約 67.02 坪)
	権利形態	所有権		
	地目	宅地	現況	宅地
	道路種類	公道(建築基準法42条1項2号)		
	接面方位	南東	接道幅員	約 6 m ²
	私道負担	無	負担面積	— m ²
	商品タイプ	グランツーユーV(2×6工法)		
建物	構造	木造かわらぶき2階建		
	築年月	2018年(平成30年)4月		
	面積	1F	67.72	m ² (20.48 坪)
		2F	59.37	m ² (17.95 坪)
		地下	—	m ² (— 坪)
		合計	127.09	m ² (38.43 坪)
	間取り	4LDK+2S		
	現況	空家		
	明渡し	即入居可		
	駐車場	あり(3台以上)		
公法上	用途地域	非線引き区域: 第一種低層住居専用地域		
	建ぺい率	40 %	容積率	60 %
	計画道路	—		
	その他制限	高さ制限10m		
設備	水道	公営(引込20mm 水道メーター13mm)		
	ガス	オール電化住宅		
	排水	公共下水		
	電気	東京電力(電力自由化につき指定なし)		
備考	■紫塚小学校まで徒歩約9分(約700m)			
	■大田原中学校まで徒歩約29分(約2300m)			
	■JR西那須野駅まで徒歩約38分(約3000m)			
	■ドラッグストアやスーパーが徒歩10分以内			
スムストックとは	◆「スムストック」とは、優良ストック住宅推進協議会の登録商標であり、協議会加盟会社のみに使用が許諾されています。◆スムストックの定義は、原則として、50年以上のメンテナンスプログラムを持ち、且つ一定の耐震性能を有し、住宅履歴データを保有する安心の住まいを言います。◆建物の査定は、構造上主要な部分(スケルトン)を全体の6割として償却期間50年、内部設備の部分(インフィル)を4割として、償却期間15年、各々分けて行っています。◆価格査定方式は、令和1年特許(特許第6636476号)取得済。詳しくは、 https://sumstock.jp			

栃木県知事免許(14)第1565号

SEKISUI

栃木セキスイハイム株式会社 不動産部

〒321-0953 栃木県宇都宮市東宿郷5丁目3番4号

0120-816-417

FAX 028-639-6070

■取引態様: 専任 ■手数料: 分かれ ※広告掲載不可

スムストック住宅販売士: 吉岡 昭彦 認定番号: SHG-1432