

# 中古住宅情報

物件名 下都賀郡壬生町落合2丁目

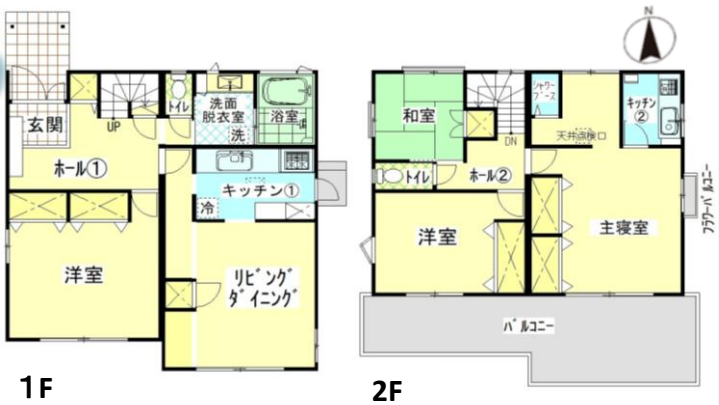
価格

14,300,000

円

土地	建築条件	-		
	所在地	〒321-0218 下都賀郡壬生町落合2丁目13番3 (住居表示:2丁目13番2号)		
	面積(公簿)	205.00	m <sup>2</sup> (約 62.01 坪)	
	権利形態	所有権		
	地目	宅地	現況 宅地	
	道路種類	公道(建築基準法42条1項1号)		
建物	接面方位	北	接道幅員 約7 m	
	私道負担	無	負担面積 - m <sup>2</sup>	
	構造	木造スレート葺2階建		
	築年月	1992年(平成4年)10月		
	面積	1F	78.61	m <sup>2</sup> (約 23.77 坪)
		2F	63.12	m <sup>2</sup> (約 19.09 坪)
		地下	-	m <sup>2</sup> (約 - 坪)
		合計	141.73	m <sup>2</sup> (約 42.87 坪)
	間取り	4LDK		
	現況	空家		
	明渡し	相談		
	その他	-		
公法上	用途地域	市街化区域:第1種中高層住居専用地域		
	建ぺい率	60 %	容積率 200 %	
	計画道路	-		
	その他制限	-		
設備	水道	公営(敷地内配管20mm)		
	ガス	個別プロパンガス		
	排水	公共下水道		
	電気	東京電力(自由化により指定無し)		
	その他	-		
周辺状況	小学校	壬生東小学校	約 450 m 徒歩約 6 分	
	中学校	南犬飼中学校	約 3500 m 徒歩約 44 分	
	交通	国谷駅	約 800 m 徒歩約 10 分	
	その他	-		
備考	■セキスイハイムの2×4住宅「ツーユーホーム」			
	■令和4年 外壁、屋根再塗装、クロス張替え			

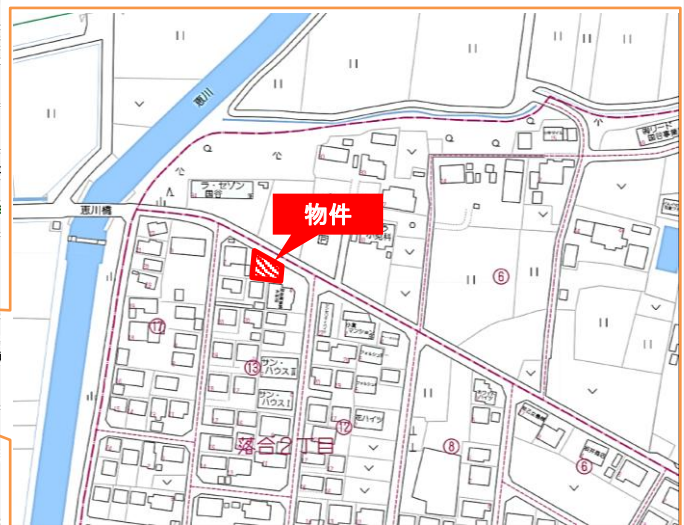
セキスイハイム施工  
(ツーユーホーム ツーバイフォー工法)



※図面と現況が異なる場合は、現況優先となります。

## ◆◆ Life Information ◆◆

- コープおもちゃのまち店...徒歩約20分(約1550m)
- ローソン壬生至宝2丁目店...徒歩約12分(約900m)
- マツモトキヨシおもちゃのまち店...徒歩約19分(約1500m)
- コストコホールセール壬生倉庫店...徒歩約35分(約2800m)
- 独協医科大学病院...徒歩約32分(約2500m)
- とちぎわんぱく公園...徒歩約28分(約2200m)



取引態様	一般媒介
営業担当	高山 雅明

広告主 栃木セキスイハイム株式会社 TEL 0120-816-417  
 〒321-0953 栃木県宇都宮市東宿郷5-3-4(〒)ビル1F 営業: AM9:00~PM18:00 (水曜定休) ※ 広告掲載 不可  
 栃木県知事免許(14)1565号 (公社)栃木県宅地建物取引業協会 (公社)全国宅地建物取引業保証協会 (公社)首都圏不動産公正取引業協議会  
 TEL 028-638-8808 FAX 028-639-6070