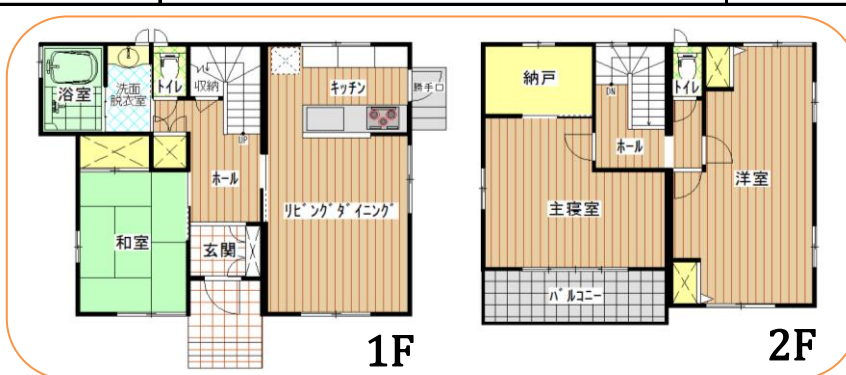


中古住宅情報

物件名 **足利市利保町一丁目**

価格 **13,800,000** 円

土地	建築条件	—		
	所在地	〒326-0006 足利市利保町一丁目 40-18、40-20、40-22(1/2)		
	面積	285.34	m ² (約 86.31 坪)	
	権利形態	所有権		
	地目	宅地	現況 建付地	
道路種類	南側/公道			
	幅員 約6.0m/接道長さ 2m			
建物	構造	木造瓦葺2階建		
	築年月	平成17年9月19日新築		
	面積	1F	57.39	m ² (17.36 坪)
		2F	52.66	m ² (15.93 坪)
		地下	—	m ² (— 坪)
		合計	110.05	m ² (33.29 坪)
	間取り	3LDK		
	現況	空家		
	明渡し	相談		
	その他	—		
公法上	用途地域	第一種低層住居専用地域		
	建ぺい率	50 %	容積率 80 %	
	計画道路	—		
	その他制限	景観法		
設備	水道	公共		
	ガス	個別LPGガス		
	排水	公営		
	電気	東京電力		
周辺状況	小学校	北郷小学校	約 1034 m 徒歩約 13 分	
	中学校	北中学校	約 994 m 徒歩約 13 分	
	交通	足利駅	約 3.7 km 車約 9 分	
	その他	—		
備考	—			



セキスイハイム施工



取引態様	専任媒介
営業担当	吉岡 昭彦

栃木セキスイハイム株式会社 TEL 0120-816-417 TEL 028-638-8808 FAX 028-639-6070
 〒321-0953 栃木県宇都宮市東宿郷5-3-4/1-1-1ビル1F 営業：AM9:00~PM18:00 (水曜定休)
 栃木県知事免許(13)1565号 (社)栃木県宅地建物取引業協会会員 (社)首都圏不動産公正取引業協議会加盟 ※ 広告掲載 不可